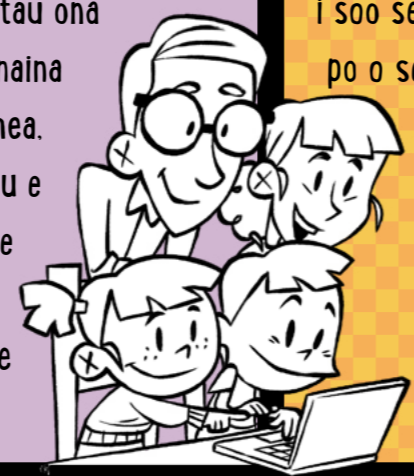


Tumau Saogalemu i le Initoneti



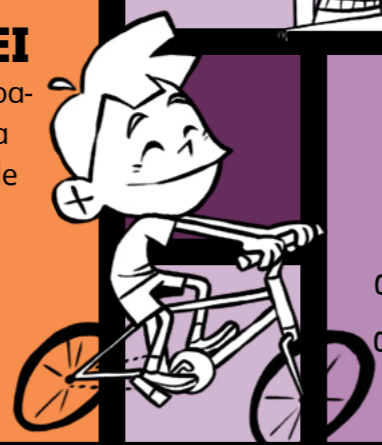
O NISI NEI
o fautuaga e fesoa-soani ia te oe ia atamai i luga o le initoneti.

FAI: Faaaoga ala o faasalalauga i se nofoaga e i ai isi tagata. Afai e te lagona e tatau ona e nanaina se mea. atonu e le o se mea lelei le faia.



FAI: Tau atu i se matua po o se tagata matua faatuatuaina e uiga i soo se savali, vitio, po o se ata e te le maua ai se lagona lelei. fefe. po o le popole.

ATA NA TUSIA E KELLAN STOVER



FAI: Manatua o loo i ai se lalolagi ofoofogia i fafo atu o lau telefoni po o le komepiuta!

AUA: Le tali atu i soo se manatu faaalua. tesi. po o savali agaleaga. E sili atu le poloka. tapeese. pe aua le amanaiaina.

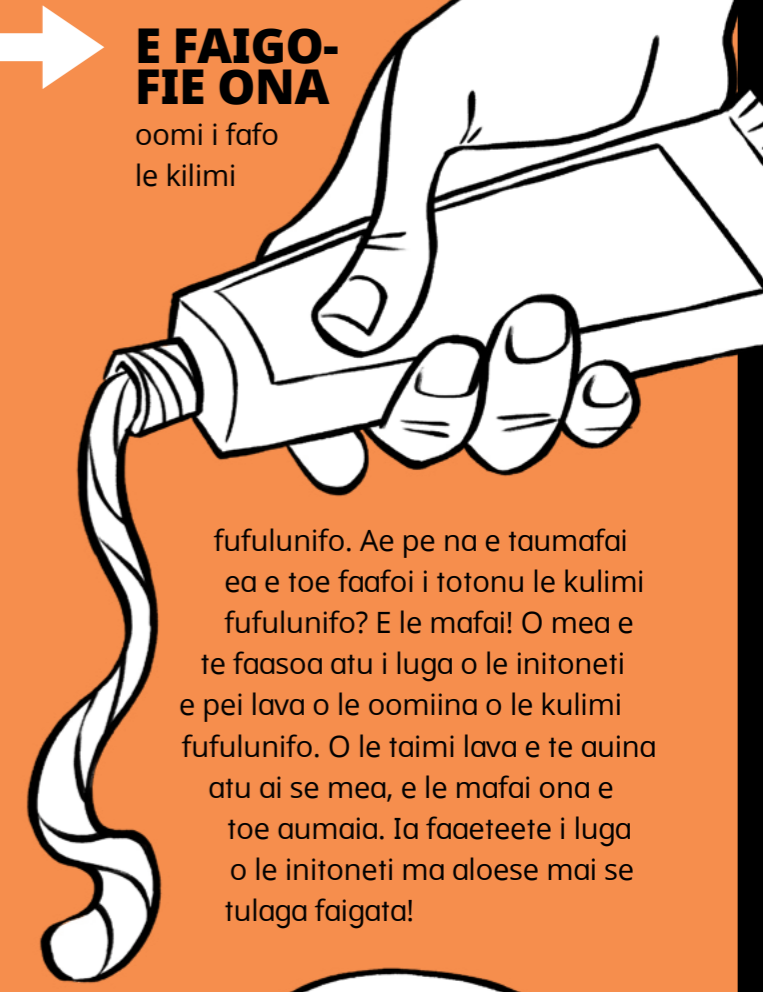


AUA: Le talitonu i mea uma e te faitauina pe vaai i ai. E le o mea uma e te vaai i ai i luga o le initoneti e moni.

AUA: Le talanoa pe faasoa atu ni ata o oe lava i tagata e te le iloa i le olaga moni.

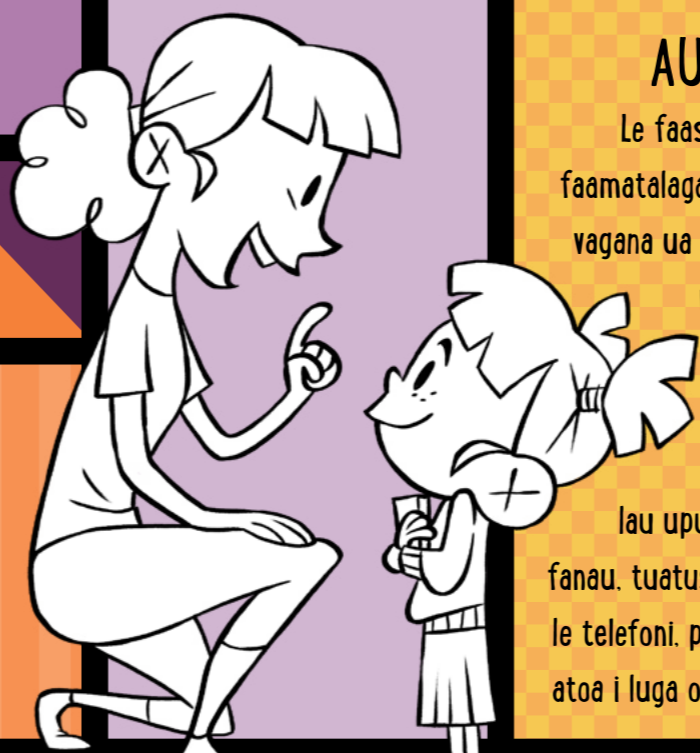


E FAIGO-FIE ONA
oomi i fafo le kilimi



fufulunifo. Ae pe na e taumafai ea e toe faafai i totonu le kulimi fufulunifo? E le mafai! O mea e te faasoa atu i luga o le initoneti e pei lava o le oomiina o le kulimi fufulunifo. O le taimi lava e te auina atu ai se mea, e le mafai ona e toe aumaia. Ia faaeteete i luga o le initoneti ma aloese mai se tulaga faigata!

AUA:
Le faasoa atu faamatalaga patino sei vagana ua fai mai se matua e le afaina. E le tatau ona e faasoa lau uputatala. aso fanau. tuatusi. numera o le telefoni. po o lou igoa atoa i luga o le initoneti.



FAI: Faalogo i le Agaga. Manatua. o le Agaga Paia "o le a faali mai e ia ia te outou mea uma e tatau ona outou faia" (tagai 2 Nifae 32:5)—e oo foi i luga o le initoneti!

FAI: Ia migao ma faaaloalo. E faigofie ona faasalalau atu le agalelei i luga o le initoneti!

