

# 'UA FA'AORA MARGARET I TEIE MAHANA



'Ua tae te mau misiōnare mātāmua i Wales i te matahiti 1840.

**Nā Michele Hill**

(Nō roto māi i te hō'ē 'ā'amu mau)

'Ua ti'a Margaret i ni'a i te tahua o te pahī 'e 'ua hi'o atu ra i ni'a i te moana nīnamu 'ati a'e iāna. 'Ua pātia te pahī i ni'a 'e i raro i roto i te mau 'are rarahi.

'Ua ho'o te 'utuāfare o Margaret fātata i te tā'āto'ara'a o tā rātou mau tauiha'a nō te fano i te fenua Marite. E ono hepetoma teie tere. 'Ua oto Margaret i te fa'aru'era'a i tō rātou fare i Wales. 'Ua 'oa'oa ato'a rā 'oia nō tōna fare 'āpī.

Tau 'āva'e nā mua atu, 'ua fārerei te 'utuāfare o Margaret i te mau misiōnare nō Te 'Ēkālesia a Iesu Mesia i te Feiā Mo'a i te mau Mahana Hope'a nei. 'Ua bapetizohia Margaret 'e tōna nā metua. 'E i teienei, tē haere nei rātou e 'āmui atu i te tahi atu feiā mo'a i Ziona.

E mea fifi roa te tere. 'Ua mā'ihia te metua vahine o Margaret. 'E 'ua mā'ihia tōna metua tāne i te ravera'a i te 'ohipa e rave rahi matahiti i roto i te mau 'āpo'o 'ārahu. Nō reira, 'ua ha'apa'o Margaret ia rāua. 'Ua ha'apa'o ato'a 'oia i tōna taea'e iti 'e te 'aiū tamāhine. E 'ohipa rahi te reira. 'Aita rā Margaret i amuamu.

I te tahi taime, nō te pūai o te pātia'a o te pahī i roto i te mau 'are, 'ua 'ino'ino roa te 'ōpū o Margaret. I te tahi atu taime, e ri'ari'a 'oia. 'Ia ri'ari'a ana'e 'oia, e tāpiri 'oia i tōna nā mata 'e e ani 'oia i te Metua i te ao ra 'ia tauturu māi.

I te hō'ē mahana, 'ua fa'aro'o Margaret i te hō'ē reo i te tuōra'a. « E puta tō te pahī! E tomo tātou »!

'Ua ri'ari'a te mau ta'ata ato'a. Parau a'e ra te tāpena i te mau ta'ata 'ia rave māi i te mau pātete. 'Ua tāipu te mau ta'ata i te miti nō te fa'aru'e i rāpae i te pahī.

'Ua hina'aro Margaret e tauturu. 'Ua tūturi 'oia i pīha'i iho i tōna ro'i 'e 'ua pure 'ū'ana 'ia au i te fāito e roa'a iāna. « E tō'u Metua i te ao ra ē, tauturu māi iā'u 'ia feruri i te tahi rāve'a nō te tauturu ».

'Ua 'i te 'ā'au o Margaret i te mana'o hau. 'Ite a'e ra 'oia ē, tē hi'o māi nei tōna Metua i te ao ra iāna. E tauturu 'oia ia rātou.

I muri iho, 'ua tupu māi te hō'ē mana'o i roto iāna.

Huti māi ra 'oia e piti 'ahu ta'oto hetehete 'uo'uo i ni'a i tōna ro'i 'e 'ua horo atu ra e 'imi i te tāpena. Nā 'ō atu ra, « Terā. « 'A tu'u atu i teie i roto nō te 'ōroi i te 'āpo'o ».



11 matahiti tō Margaret Griffiths 'a bapetizohia ai 'oia.



I te pa'arira'a Margaret, 'ua fa'aipoipo 'oia 'e 'ua fānau e va'u tamari'i.



'Ua tāvini 'oia 'ei pēresideni nō te Sōtaiete Tauturu e 26 matahiti te maoro.



FAAHŌHARAA NĀ LAURA CATRINELLA

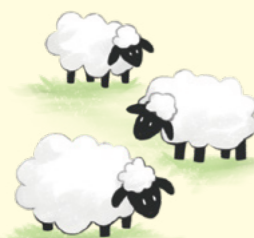


'Ua au te tāpena i te mana'o o Margaret. 'Ua 'ōtamu 'oia i te mau paraitete i roto i te 'āpo'o. I muri iho, 'ua mani'i atu nā ni'a i te reira i te hō'ē pātete rahi tei 'i i te tā ve'ave'a. 'Ia to'eto'e ra te tā, mau a'e nei te tahe!

Parau atu ra te tāpena, « māuruuru nō tō 'oe fa'aru'era'a i tō 'oe mau paraitete ». « 'Ua fa'aora tō 'oe ferurira'a vitiviti i teie mahana ».

E mata 'ato tō Margaret. 'Ua 'ite 'oia ē, 'ua pāhono tō tātou Metua i te ao ra i tāna pure. 'O te ha'amatarā'a noa te reira nō tōna tere pionie, 'e 'ua 'ite Margaret e tauturu māi 'oia iāna i roto i te ta'ahira'a tāta'itahi o te tere. ●

Lanfai, p. 11, 12, 13, 14, 15, 16, 17, 18, 19, 20, 21, 22, 23, 24, 25, 26, 27, 28, 29, 30, 31, 32, 33, 34, 35, 36, 37, 38, 39, 40, 41, 42, 43, 44, 45, 46, 47, 48, 49, 50, 51, 52, 53, 54, 55, 56, 57, 58, 59, 60, 61, 62, 63, 64, 65, 66, 67, 68, 69, 70, 71, 72, 73, 74, 75, 76, 77, 78, 79, 80, 81, 82, 83, 84, 85, 86, 87, 88, 89, 90, 91, 92, 93, 94, 95, 96, 97, 98, 99, 100



E mea rahi a'e te tai'o o te māmoe i tō te ta'ata i Wales!