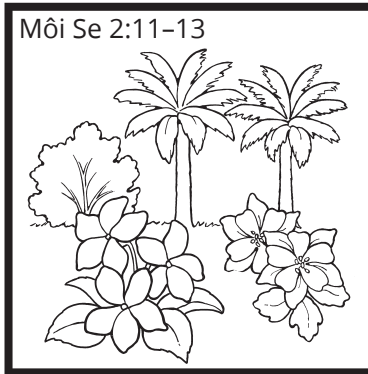
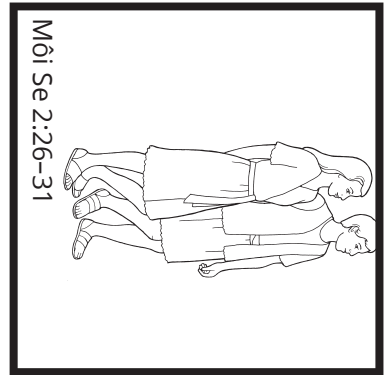
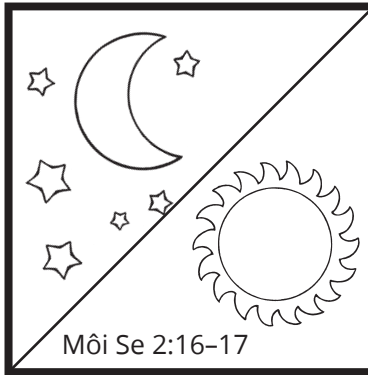
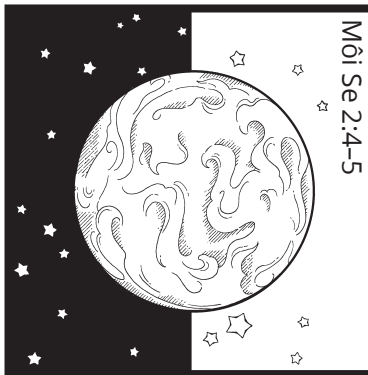
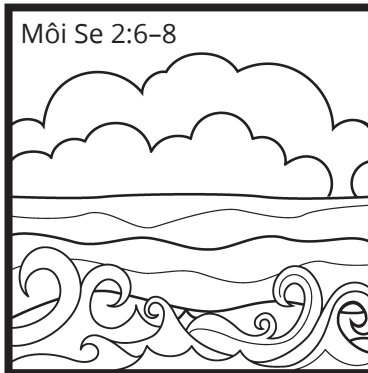
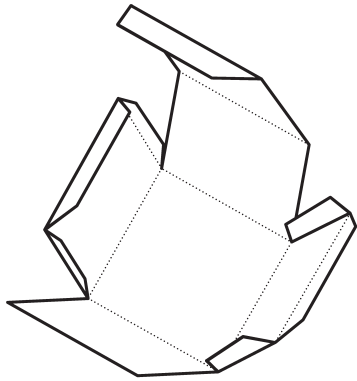


Chúa Giê Su Ky Tô sáng tạo thế gian (Môi Se 2).



Tô màu các bức hình, và cắt rời hình theo những đường liền nét bên ngoài. Gấp hình theo những đường chấm chấm, và dùng băng keo hoặc hồ để dán những vật giấy nhằm tạo thành một khối vuông. Ném khối vuông này và xem thử hình nào nằm phía trên. Đọc đoạn thánh thư để tìm hiểu thêm về những gì được tạo ra trong ngày đó của thời kỳ Sáng Tạo.