

## I La Tatou Tesareta

*Fiafia* ♩ = 84-100

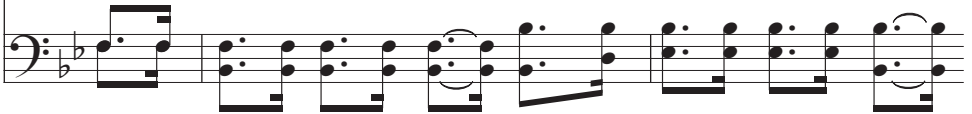
1. I la ta - tou Te - sa - re - ta, Ua i ai le Au Pa - 'i - a;  
 2. I - a u - mi na o - la; Ma - lo - lo - si, ma - na - ia;  
 3. Va - ve a - 'o - a'o la - tou, Le tau - ta - la ia pu - lea.  
 4. Ia lē ga - lo na ta - ta - lo, I tae - ao ma po o aso;



To - 'a - te - le ta - ma - i - ti ua i ai;  
 Ti, le ko - fe, ma ta - pa'a lē ta - go - fia,  
 Ma le i - ta ma o la - tou tu'i - na - nau;  
 Ia la - tou sao mai mea u - ma lē le - lei;



A - lo - lo - fa ma to - toa; pe - le la - tou pei ni 'oa;  
 'A - va 'e lē i - nu ai, ma - nu e lē 'ai te - le ai;  
 Ia mi - gao ma la - tou ā - va; fai mea to - nu i ta - ga - ta,  
 O le sa'o ia la - tou fai, ma lo la - tou lo - to i ai;



Ia la - tou fa'a - lo - go i le ta - la - le - lei.  
 Ua sa - 'i - li ia le - lei ma a - ta - mai.  
 Ma ia a - ga fi - a - fia ma a - lo - lo - fa.  
 Lo - na fi - na - ga - lo i - a la - tou fai.





Pe - se le - a a ta - mai - ti, Ma lo la - tou leo ma - lie.



Ua a - lo - fa ma ma-mā, Pei o a - ge lu i lu - ga;



Fei - lo - a - 'i la - tou ma le fia - fi - a.



*Upu:* Eliza R. Snow, 1804–1887  
*Fati:* George F. Root, 1820–1895

Faataoto 22:6  
Alema 37:35