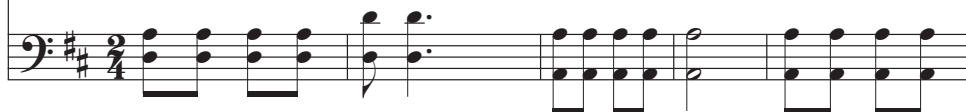


Élénken ♩ = 80-96



1. Ha az é - let vi - ha - ra so - dor té - ged, Ha úgy tű - nik,  
 2. Nyo - masz - tot - tak - e már gon - dok va - la - ha? Tűnt már túl ne -  
 3. Má - sok gaz - dag - sá - ga lát - tán ne fe - ledd, Krisz - tus na - gyobb  
 4. A - kár ap - ró, a - kár nagy gon - dok ér - nek, Ne félj, Is - ten



min - den re - mény el - ve - szett, Szá - mold ál - dá - sa - id, vedd ő -  
 héz - nek a ke - reszt sú - lya? Szá - mold ál - dá - sa - id, és ne  
 kin - cset í - gér te - né - ked. Szá - mold ál - dá - sa - id; pén - zért  
 u - ra min - den hely - zet - nek. Szá - mold ál - dá - sa - id, és az



ket sor - ra, Meg - lá - tod, mily so - kat tett ér - ted U - rad.  
 ké - tel - kedj, Meg - lásd, vé - gül vi - dám lesz az é - ne - ked.  
 nem ve - hetsz Meny - nye - i ju - tal - mat, é - gi lak - he - lyet.  
 an - gya - lok Vi - gyáz - nak rád mind - vé - gig az u - ta - don.



Szá - mold ősz - sze Ál - dá - sa - i - dat! Szá - mold  
 Szá - mold min - dig ősz - sze Ál - dá - sa - i - dat! Szá - mold min - dig



ösz - sze, Mit a - dott U - rad! Szá - mold ösz - sze  
 ösz - sze, Mit a - dott U - rad! Szá - mold min - dig ösz - sze!

*rit.* Ál - dá - sa - i - dat! *a tempo* Szá - mold ösz - sze, Mit a - dott né - ked U - rad!

Szöveg: Ifj. Johnson Oatman, 1856–1922  
 Zene: Edwin O. Excell, 1851–1921

Tan és a szövetségek 78:17–19  
 Alma 34:38