

TUSIGAMANATU

O LE

KONAFESI AOA

**IA
SAUNI!**

A o lei amataina le konafesi, e mafai ona e saunia e faalogo i le siufofoga o le Alii e ala i le sailia o au lava faaaliga faaletagata lava ia.

Pe ua ou faaluina ea le taimi mo tatalo faaletagata lava ia?

Pe ua ou faitauina o'u tusitusiga paia?

**O SE NOFOAGA E FAAMAUMAU AI AU OE LAVA OA O
FAAALIGA FAALETAGATA LAVA IA MAI LE KONAFESI AOA.**

OLE ATU,

Na aoao mai Elder Jeffrey R. Holland, "O faaaliga e toetoe lava o taimi uma e oo mai o se tali i se fesili."¹

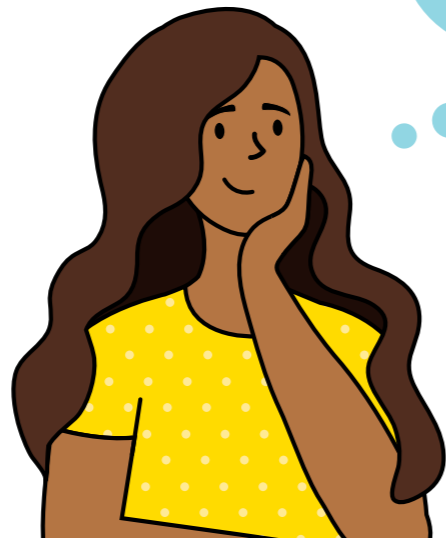
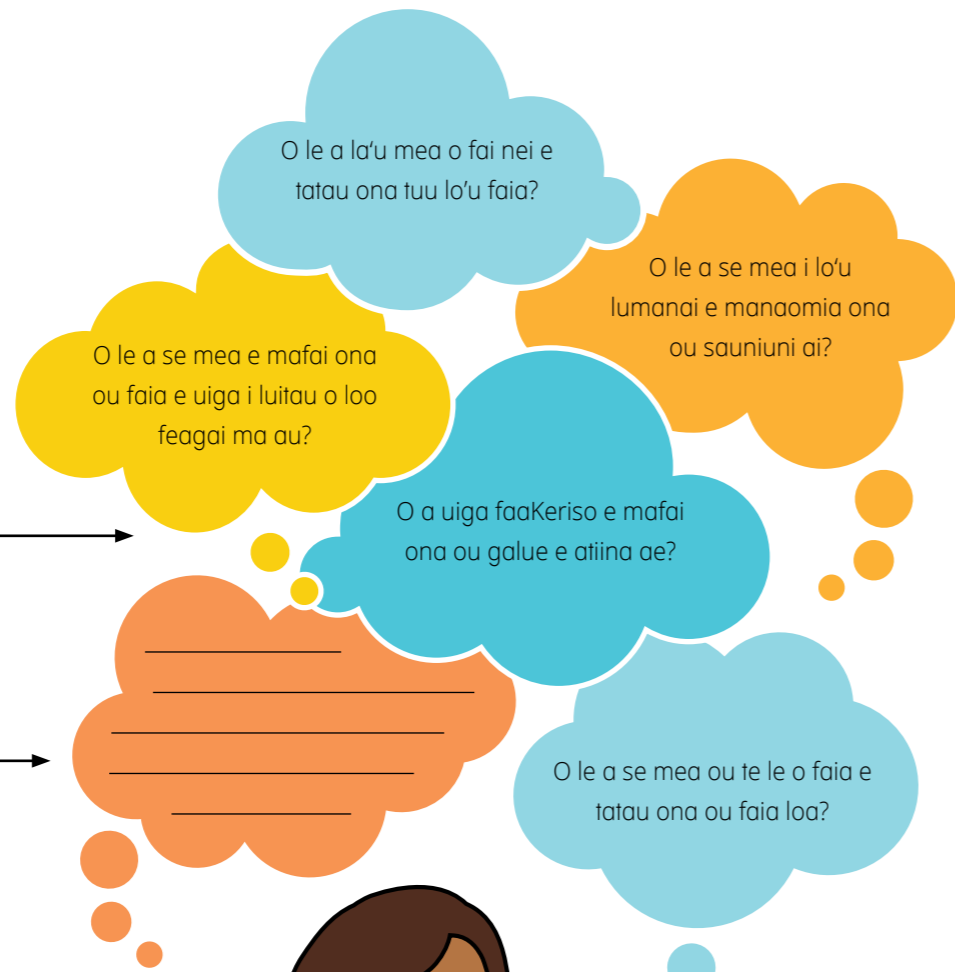
ONA FAALOGO LEA

O le konafesi aoao o se avanoa matagofie lea e aoao ai i mea e finagalo le Alii e te iloa ma fai. Ae, e faapefea ona e iloa le taimi e fetalai mai ai o la ia te oe? E amata i le mafau-fau e uiga i lou olaga ma mea e te manaomia ai le fesoasoani.

O nisi nei o mea e mafau-fau i ai:

Faalu sina taimi e tusi ai i lalo po o le a le taitaiga patino e te faamoemoe o le a tuuina atu e le Alii ia te oe i le taimi o le konafesi.

A o e faalogologo i le konafesi aoao, ia manatua nei fesili. E mafai ona tuuina atu e le Alii le taitaiga patino ia te oe.



TUSI NI FAAMATALAGA

E tele mafuaaga e tusitusia ai e tagata ni faamatalaga i le taimi o le konafesi. O le tusiina o ni faamatalaga e mafai ona fesoasoani ia te oe e gauai lelei atu ai ma manatua mea na e faalogo i ai. A e tusia ni faamatalaga tusitusia, ua e faaali atu i le Alii ua e saunia e maua faaaliga faaletagata lava ia ma faatinoina.

Faataitai i ai! A o e faalogologo i le konafesi, aua le popole i le tusia i lalo o mea e fai mai e failauga i upu mo le upu. Afai e misi ia oe se mea, e mafai lava ona e toe foi i tua ma faitau pe matamata i ai i se taimi mulimuli ane. Taulai atu i le tusiaina o ou manatu ma uunaiga i le taimi o a latou lauga. Afai e te tusia i lalo i le taimi nei, e te le tau taumafai e manatua i se taimi mulimuli ane.

O Mea na Latou Saunoa Ai:

Empty rectangular box for writing responses to the 'O Mea na Latou Saunoa Ai' prompt.

O O'u Lagona ma Uunaiga:

Empty rectangular box for writing responses to the 'O O'u Lagona ma Uunaiga' prompt.

E manaomia ni fautuaga i le auala e fai ai? O nisi nei:

"A ou tusitusi ni manatu i konafesi, ou te le tusia i lalo i taimi uma mea tonu o loo saunoa ai le failauga; ae ou te tusia faatonuga patino a le Agaga o loo tuuina mai ia te au. "E le taua tele mea *otautalagiai* lo mea tatou *tefaalogo* ai ma mea tatou te *lagonaina*."

Elder Robert D. Hales (1932-2017)²

O Mea na Latou Saunoa Ai:



VALAAULIA FAAPITOA

E masani ona tuuina mai e taitai o le Ekalesia ni valaaulia e fesoasoani ia i tatou ia tuputupu ae faaleagaga. Na e faalogo i ni valaaulia patino i le taimi o sauniga? Tusi na mea iinei ina ia aua nei galo ia te oe!



O O'u Lagona ma Uunaiga:



TAOFI!

Pe ua e mauaina ni tali i au fesili?
Afa'i ua e mauaina, faaalu sina taimi e tusi ai i lalo le taiala ma le taitaiga ua e mauaina.



"Ou te folafola atu ia te oe a o e faafofoga i le siufofoga o le Alii ia te oe i aooaga o lenei konafesi aoo, ona faatino lea o na uunaiga, o le a e lagonaina le aoo o le lagi i ou luga, ma o le a faamanuiaina ai lou olaga ma olaga o isi o loo siomiaina oe."

Elder Neil L. Andersen³



O faamanuiaga silisili o le konafesi aoao e oo mai ia i tatou pe a mavae le konafesi. Manatua le mamau o loo faamaumau soo i tusitusiga paia: tatou te faapotopoto e faalogo i afioga a le Alii, ma e tatou te toe foi atu i o tatou aiga ia tatou ola ai.”

Elder Robert D. Hales⁴



O Mea na Latou Saunoa Ai:



O O’u Lagona ma Uunaiga:



TAOFI!

Pe ua e mauaina nisi manatu e uiga i mea e tatau ona e faia pea, taofi le faia, po o le amata ona faia e faaleleia ai lou olaga?



VALAAULIA FAAPITOA

E masani ona tuuina mai e taitai o le Ekalesia ni valaaulia e fesoasoani ia i tatou ia tuputupu ae ai faaleagaga. Na e faalogo i ni valaaulia patino i le taimi o sauniga? Tusi na mea iinei ina ia aua nei galo ia te oe!

O LE A LE MEA E SOSOO AI MO A’U?

Oka se aafiaga matagofie tele le faalogo atu i molimau a aposetolo ma perofeta! Na e maua le taitaiga e mafai ona fesoasoani ia te oe i lou olaga?

O se taimi sili lenei e faatutu ai ni sini e fesoasoani ia te oe e faatino mea ua e aaoaina. O nisi nei o manatu:

- Filifili se fasipepa se tasi pe lua o le taitaiga patino ma fatu se fuafuaga e faatino.
- Fai se fuafuaga e faatino ai se tasi o luitau po o valaaulia na e faalogo i ai.
- Faalogologo i se lauga o le konafesi i taeao uma o e sauni mo le aoga.
- Faasoa atu se tasi o tala e te fiafia i ai po o upusii mai le konafesi i se uo po o luga o ala o faasala-lauga faaagafesoatai.
- Fuafua se taimi e mafai ai e lou aiga ona faasoa mai mea na tulaga ese ia i latou taitoatasi i le taimi o le konafesi.
- E iai se isi au auala? Tusi lau lava sini:

Faaoga seleulu e ‘oti ese ai le vaega lenei o le itulau lenei. Ona mafai lea ona e tuuina i se mea o le a e vaai i ai i aso uma e faamanatu atu ai ia te oe au sini!





“O tali i au tatalo patino e mafai ona sau sa’o mai se lauga faapitoa pe mai se fuaitau patino. . . . O se naunautaiiga faamaoni e faalogo ma mulimuli i upu o fautuaga o le a saunia ai le ala mo faaaliga faaletagata lava ia.”

Elder Dieter F. Uchtdorf³

Faamatalaga

1. Jeffrey R. Holland, “Aua Le Lafooi Ai Lo Outou Faamalosī,” *Liahona*, Mati 2000, 9.
2. Robert D. Hales, konafesi aooo Oke. 2013 (*Ensign* po o le *Liahona*, Nov. 2013, 6).
3. Neil L. Andersen, konafesi aooo Oke. 2017 (*Ensign* po o le *Liahona*, Nov. 2017, 126).
4. Robert D. Hales, konafesi aooo Oke. 2013 (*Ensign* po o le *Liahona*, Nov. 2013, 7).
5. Dieter F. Uchtdorf, “Konafesi Aooo—E Leai se Faamanuiga Masani,” *Ensign* po o le *Liahona*, Sete. 2011, 4.

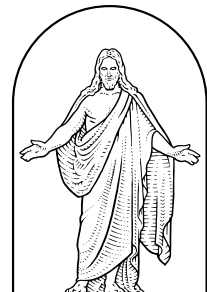
© 2022 Puletaofia e le Intellectual Reserve, Inc.
Ua taofia aia tatau uma.

UA TUUINA ATU LE FAATAGAGA E TOE LOLOMIINA AI LENEI TAMAITUSI MO LE FAAAOGAINA E LE TAGATA LAVA IA, AE LE FAAPISINISI E AOFIA I LENEI MEA LE FAATAGAGA MO TAITAI O LE UAROTA E LOLOMI AI SE AOAIGA LAITIITI O KOPI MO I LATOU O LOO LATOU AUAUNA ATU I AI I LE TULAGA LAUTELE O O LATOU VALAALIGA, E TATAI ONA LOLOMIINA ATOA LE TAMAITUSI. E LE O AOFIA AI I LENEI VAEGA SE FAATAGAGA E TUU AI I LUGA O LE INITONETI, FETUUNAI, PE TUFATUFA ATU LENEI ANOMEA. E MANAOMIA AI SE FAATAGAGA MO SOO SE FAAAOGAINA FAAPOOPO O LENEI ANOMEA.

[permissions.Churchofjesuschrist.org](https://www.churchofjesuschrist.org/permissions)

MANAOMIA NISI KOPI?

Sii mai ma lolomi le tusigamanatu lenei i le [conference.Churchofjesuschrist.org](https://www.conference.Churchofjesuschrist.org).



O LE EKALESIDIA A
IESU KERISO
O LE AU PAIA O ASO
E GATA AI