

BUKA PĀPA'I

NŌ TE

'ĀMUIRA'A RAHI

'A
FA'AINE-
INE!

Hou 'a ha'amata ai te 'āmuira'a, e nehenehe 'outou e fa'aineine nō te fa'aro'o i te reo o te Fatu nā roto i te 'imira'a i tā 'outou iho heheura'a.

'Ua rave ānei au i te taime nō tā'u iho pure?

'Ua tai'o ānei au i tā'u mau pāpā'ird'a mo'a?

E VĀHI NŌ TE PĀPA'I I TE MAU MANA'O 'E TĀ 'OE IHO MAU HEHEURA'A NŌ ROTO MAI I TE 'ĀMUIRA'A RAHI.

'A ANI,

'Ua ha'api'i o Elder Jeffrey R. Holland, « fātata i te mau taime ato'a e tae mai te heheura'a 'ei pāhonora'a i te hō'ē uira'a ».¹

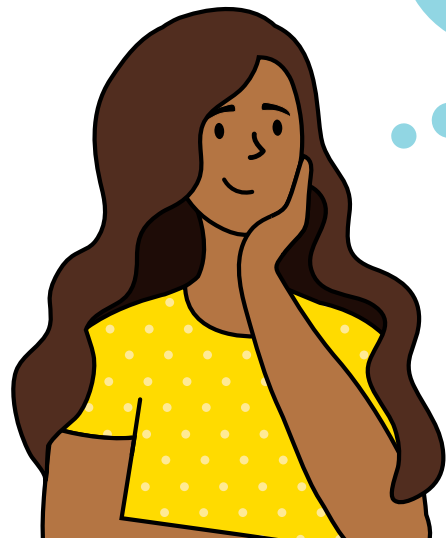
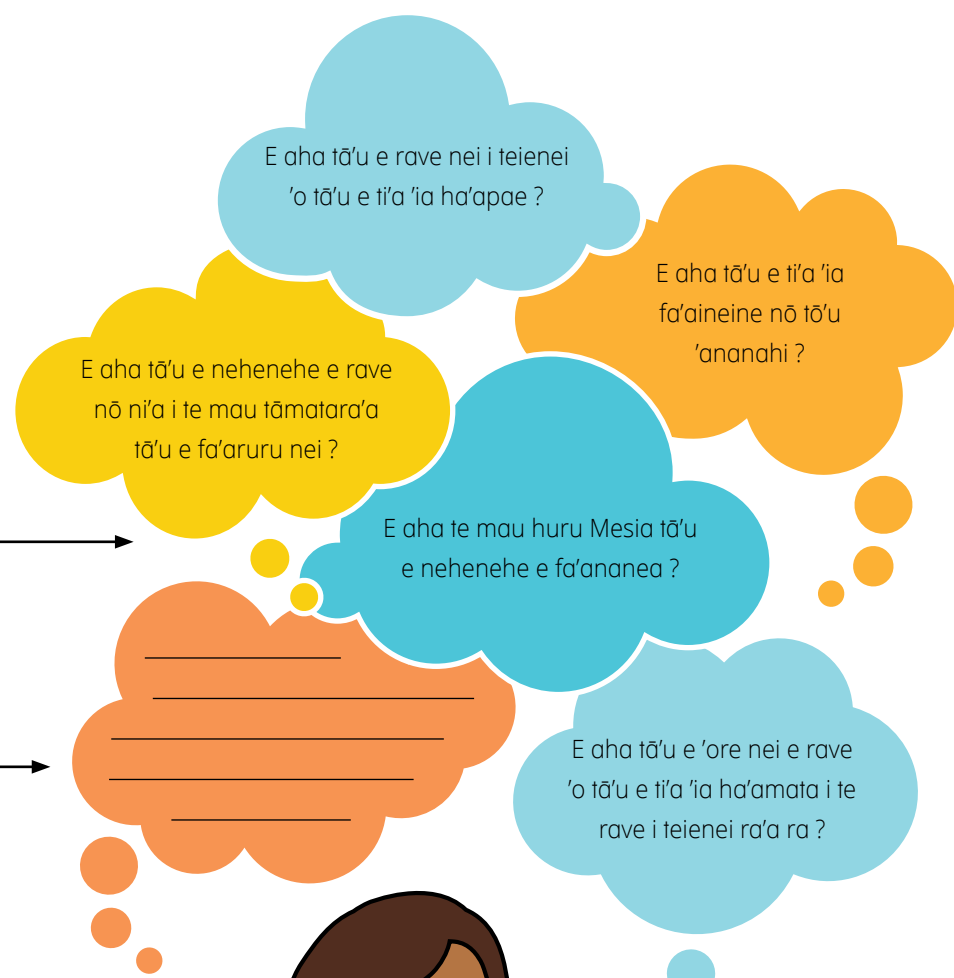
'E 'A FA'ARO'O ATU AI

'Ua riro te 'āmuira'a rahi 'ei taime fa'ahiahia roa nō te ha'api'i mai i te mau mea tā te Fatu e hina'aro ia 'outou 'ia 'ite 'e 'ia rave. Terā rā, nāhea 'outou e 'ite ai ē, tē parauparau ra 'oia ia 'outou? E ha'amata te reira nā roto i te ferurira'a i tō 'outou orara'a 'e te mea tā 'outou e hina'aro ra i te tauturu.

Teie te tahi mau mea nō te feruri :

'A rave mā'a taime nō te pāpā'i i te arata'ira'a tā 'outou e tīa'i nei 'ia hōro'a mai te Fatu ia 'outou na i teie 'āmuira'a.

'A fa'aro'o ai 'outou i te 'āmuira'a rahi, 'a ha'amana'o noa i teie mau uira'a. E hōro'a mai te Fatu i te arata'ira'a e au nō 'outou iho.



PĀPA'I I TE MAU PARAU

E rave rahi tumu e tāpa'opa'o ai te ta'ata i te mau parau i roto i te 'āmuira'a. E nehenehe te pāpā'ira'a i te mau parau e tauturu ia 'oe 'ia ha'apa'o maita'i a'e 'e 'ia ha'amana'o i te mau mea tā 'oe i fa'aro'o. 'Ia pāpā'i 'outou i te mau parau, tē fa'a'ite ra ia 'outou i te Fatu 'ua ineine 'outou nō te fāri'i i te heheura'a nō 'outou iho 'e nō te fa'a'hipa i te reira.

'A tāmata nā! 'A fa'aro'o ai 'outou i te 'āmuira'a, 'eiaha e ha'ape'ape'a nō te pāpā'i i te mau ta'o ato'a tā te feiā a'o e parau ra. Mai te mea e mo'ehia ia 'outou te tahi mea, e nehenehe 'outou e nā muri fa'ahou 'e tai'o 'e 'aore rā e māta'ita'i ā i muri iho. 'A rōtahi i nī'a i te pāpā'ira'a i tō 'outou mau mana'o 'e te mau 'āehuehu i te taime nō tā rātou mau a'ora'a. Mai te mea e pāpā'i 'outou i te reira i taua taime hoa, e'ita ia 'outou e tāmata i te ha'amana'o i te reira i muri a'e.

Te mea tā rātou i parau :

Empty rectangular box for writing responses to the question 'Te mea tā rātou i parau :'

Tō'u mau mana'o 'e tō'u mau ha'aputapūra'a :

Empty rectangular box for writing responses to the question 'Tō'u mau mana'o 'e tō'u mau ha'aputapūra'a :'

Hina'aro ānei 'outou i te tahi tauturu e nāhea 'ia rave i te reira? Teie te tahi :

« 'Ia pāpā'i ana'e au i te mau parau i te 'āmuira'a, e'ita vau e pāpā'i i te mau mea ato'a tā te ta'ata a'o e parau ra; e pāpā'i rā vau i te arata'ira'a tā te Vārua e hōro'a mai iā'u. E 'ere te mea tei *parauhia* i te mea faufa'a i te mea tā tātou e *fa'aro'o* 'e te mea tā tātou e *'ite*».

Elder Robert D. Hales (1932-2017)²

Te mea tā rātou i parau :



MAU TĪTAURA'A TA'A 'Ē

Pinepine te feiā fa'atere o te 'Ēkālesia i te hōro'a i te mau tītaura'a nō te tauturu ia tātou 'ia tupu i te rahi i te pae vārua. 'Ua fa'aro'o ānei 'outou i te tahi mau tītaura'a ta'a 'ē i roto i te mau tuha'a purera'a ?
'A pāpa'i i te reira i'ō nei, e'ita'ia e mo'ehia ia 'outou !

Tō'u mau mana'o 'e tō'u mau ha'aputapūra'a :



TĀPE'A RI'I NA !

'Ua fāri'i ānei 'outou i te tahi pāhōnora'a i tā 'outou mau uira'a ?
Mai te mea 'oia, 'a rave mā'a taime iti nō te pāpa'i i te heheura'a 'e te arata'ira'a tā 'outou i fāri'i.



« Tē fafau atu nei au ē, 'a fa'aro'o ai 'outou i te reo o te Fatu ia 'outou i roto i te mau ha'api'ira'a o teie 'āmui'ira'a rahi, 'e 'ia 'ohipa 'outou i ni'a i terā mau muhumuhura'a, e 'ite 'outou i te rima o te ra'i i ni'a ia 'outou 'e e hā'amaitā'ihia tō 'outou orara'a 'e te orara'a o te feiā 'ati a'e ia 'outou ».

Elder Neil L. Andersen



« Te mau hā'amaitā'ira'a rahi roa a'e nō te 'āmuira'a rahi e tae mai ia i nī'a ia tātou 'ia oti and'e te 'āmuira'a. 'A hā'amana'o na i te hōho'a tei pāpā'i-pinepine-hia i roto i te pāpā'ira'a mo'a : e hā'aputuputu tātou nō te fa'aro'o i te mau parau a te Fatu, 'e e ho'i tātou i tō tātou fare nō te ora i te reira ».

Elder Robert D. Hales⁴



Te mea tā rātou i parau :



Tō'u mau mana'o 'e tō'u mau hā'aputapūra'a :



TĀPE'A RI'I NA !

'Ua fāri'i ānei 'outou i te tahi atu ā mau mana'o nō nī'a i te mau mea e tī'a ia 'outou 'ia rave tāmau, 'ia fa'aea i te rave, 'e 'aore rā 'ia hā'amata i te rave nō te hā'amaitā'i i tō 'outou orara'a ?



MAU TĪTAURA'A TA'A 'Ē

Pinepine te feiā fa'atere o te 'Ēkalesia i te hōro'a i te mau tītaura'a nō te tauturu ia tātou 'ia tupu i te rahi i te pae vārua. 'Ua fa'aro'o ānei 'outou i te tahi mau tītaura'a tā'a 'ē i roto i te mau tuha'a purera'a ?
'A pāpā'i i te reira i'ō nei, e'ita ia e mo'ehia ia 'outou !

E AHA TŌ MURI IHO NŌ'U NEI ?

'Auē ia 'ohipa fa'ahiahia i te fa'aro'ora'a i te mau 'itera'a pāpū o te mau 'āpōsetolo 'e te mau peropheta !
'Ua fāri'i ānei 'outou i te arata'ira'a o tē nehenehe e tauturu ia 'outou i roto i tō 'outou orara'a ?

Teie te taime tano nō te fa'ata'a i tā 'outou mau fā nō te tauturu ia 'outou 'ia fa'a'ohipa i te mau mea tā 'outou i 'apo mai. Teie te tahi mau mana'o :

- 'A mā'iti hō'ē 'e 'aore rā e piti tuha'a o te arata'ira'a tei fāri'ihia 'e 'a rave i te tahi fa'anahora'a nō te fa'a-tupura'a i te reira.
- 'A rave i te tahi fa'anahora'a nō te fa'a'ohipa hō'ē o te mau tītaura'a e 'aore rā o te mau anira'a tā 'outou i fa'aro'o.
- 'A fa'aro'o hō'ē a'ora'a o te 'āmuira'a i te mau po'ipo'i ato'a 'a fa'aineine ai 'outou nō te fare hā'apī'ira'a.
- E fa'a'ite hō'ē o tā 'outou mau 'ā'amu au roa a'e 'e 'aore rā mau fa'ahitira'a parau nō roto mai i te 'āmuira'a i te hō'ē hoa 'e 'aore rā i nī'a i te mau rāve'a tūreiarā'a tōtiare.
- 'A fa'anaho i te hō'ē taime e nehenehe ai te mau melo tāta'itahi o tō 'outou 'utuāfare e fa'a'ite i te mea i auhia e rātou i roto i te 'āmuira'a.
- E mana'o fa'ahou ānei tō 'oe ? 'A pāpā'i i tā 'oe iho fā :

'A fa'a'ohipa i te pā'oti nō te tāpūpū i teie tuha'a o teie 'api. I muri iho e nehenehe 'outou e tu'u i te reira i te hō'ē vāhi e 'ite ai 'outou i te mau mahana ato'a nō te fa'aha'amana'o ia 'outou i tā 'outou mau fā !





« E nehenehe te mau pāhonora'a i tā 'outou mau pure e tae 'āfaro mai nā roto mai i te hō'ē o'ora'a tā'a 'ē 'e 'aore rā te hō'ē fa'ahitira'a tā'a 'ē. ... E fa'aineine te hō'ē hina'aro mau 'ia fa'aro'o 'e 'ia pe'e i te mau parau o'io i te 'ē'a nō te heheura'a a te tā'ata iho.

Elder Dieter F. Uchtdorf

Fa'ata'ara'a

1. Jeffrey R. Holland, « Cast Not Away Therefore Your Confidence », *Ensign*, Māti 2000, 9.
2. Robert D. Hales, 'āmuira'a rahi nō 'Ātopa 2013 (*ensign* 'e 'aore rā *Liahona*, Novema 2013, 6).
3. Neil L. Andersen, 'āmuira'a rahi nō 'Ātopa 2017 (*Ensign* 'e 'aore rā *Liahona*, Novema. 2017, 126).
4. Robert D. Hales, 'āmuira'a rahi nō 'Ātopa 2013 (*ensign* 'e 'aore rā *Liahona*, Novema 2013, 7).
5. Dieter F. Uchtdorf, « 'Āmuira'a rahi—'Aita e ha'amaitā'ira'a mātarohia », *Ensign* 'e 'aore rā *Liahona*, Tepepa 2011, 4.

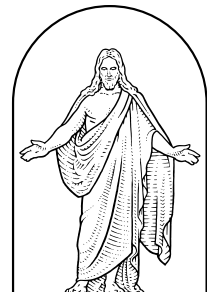
© 2022 nā Intellectual Reserve, Inc.
Fatura'a pāruhuia.

E HŌRO'AHIA TE PARAU FA'ATTA NŌ TE NENE'IRA'A I TEIE BUKA ITI NŌ TE FAA'OHIPARAA TĀMONI ORE A TE TA'ATA IHO. TEI ROTO I TE REIRA TE PARAU FA'ATTA NĀ TE FEIĀ FA'ATERE O TE PĀROITA 'IA NENE'I I TE HŌ'E RAHIRA'A HŌHO'A NĀ TE FEIĀ TĀ RĀTOU E TĀVINI NEI I ROTO I TŌ RĀTOU PĪTIRAA. E NENE'IHIA TE TĀĀTO'ARAA O TE BUKA ITI. E 'ERE TEIE I TE PARAU FA'ATTA NŌ TE TUJU I NĪA I TE NATIRARA, NŌ TE TAUI I TE FAA'OHIPARAA 'E 'AORE RĀ, NŌ TE ŌPERE ATU. NŌ TE TAHI ATU MAU FAA'OHIPARAA I TEIE MĀTERIA, E TITAUHIA IA TE PARAU FA'ATTA.

permissions.ChurchofJesusChrist.org

TE TAHI ATU Ā NENE'IRA'A ?

'A fa'auta uira 'e 'a nene'i i teie buka pāpa'i i nī'a ia conference.ChurchofJesusChrist.org.



TE 'ĒKĀLESIA A
IESU MESIA
I TE FEIĀ MO'A I TE
MAU MAHANA HOPEA NEI