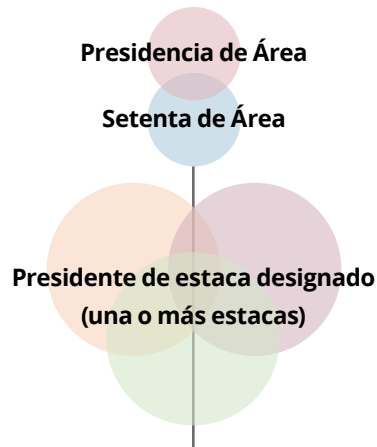


ADMINISTRACIÓN DE UN LUGAR DE REUNIÓN PARA LOS JAS



Comité de JAS de estaca			
<p>Preside: miembro de la presidencia de estaca (o persona designada)</p> <p>Otros líderes de estaca: miembro asignado del sumo consejo, miembro de la presidencia de la Sociedad de Socorro de estaca, matrimonio de apoyo a los JAS de estaca</p> <p>Miembros del consejo de JAS: varios JAS que representan a cada barrio</p>		<p>Otras funciones de apoyo:</p> <ul style="list-style-type: none"> • Representante de la presidencia de misión • Representante de Instituto • Representante de Bienestar • Consultor de templo e historia familiar • Representante de BYU-Pathway Worldwide • Director de comunicaciones de estaca 	
<i>Recuperarse de adicciones</i>	<i>Actividades de JAS de estaca</i>	<i>Instituto</i>	<i>Bienestar y Autosuficiencia</i>
<i>EnglishConnect/ Alfabetización</i>	<i>Templo e historia familiar</i>	<i>BYU-Pathway Worldwide</i>	<i>Ayuda humanitaria</i>