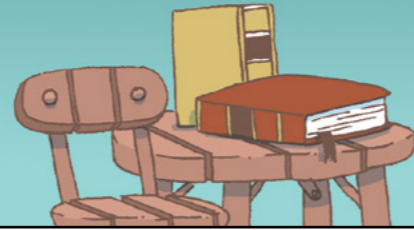


E FAI LE FINAGALO O LE ATUA

SINI MA FIPE BROOKS RIKITONE

SAUNIA E EMILY JOY POWELL, ATA NA TUSIA E MIKE LAUGHEAD



A o lei auai i le Ekalesia, sa avea Sini Rikitone o se faifeau Kerisiano.



Sa tuuina atu e lana uo o Pale P. Palate ia te ia se kopi o le Tusi a Mamona.



Sa ia lagonaina le filemu ma iloa ai o le afioga a le Atua.



Sa faitau ma tatalo Sini e uiga i le tusi.



O le auai atu i le Ekalesia toefua-taiina o lona uiga o le a ia le toe mauaina lana galuega i le avea ai ma se faifeau o lana lotu.



"O le a se mea e tatau ona ta faia?"



Sa maua foi e lona faletua o Fipe, se molimau e uiga i le Tusi a Mamona.



"O lou manao ia fai le finagalo o le Atua."



Na papatisoina le au Rikitone i le masina na sosoo ai.



Sa uunaia Sini e malaga atu i Niu Ioka . . .



. . . lea na ia feiloai ai ia Iosefa Samita.



Sa faigaluega o ia o se tusiupu mo le Perofeta.



Sa i ai i le au Rikitone ni molimau malolosi ma uunaia ai le toatele mo le lelei.



Mo nisi faamatalaga e uiga i le au Rikitone, tagai *Au Paia*, 1:100–101, 106–9.

